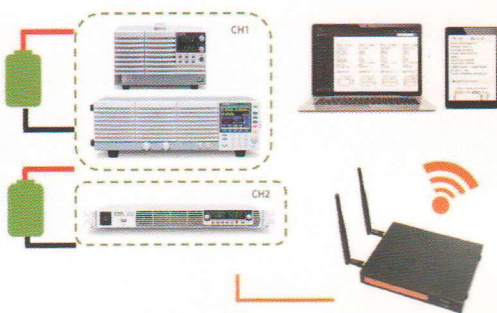


# GMC-1000

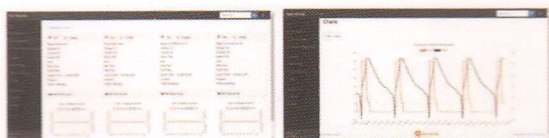
FastLink

전세계 모든 종류의 전원 공급 장치, 전자 부하 장치 및 기타 장치(멀티미터, 배터리 미터, 온도센서등)를 배터리 테스트 및 전력 모니터링 시스템에 통합할 수 있습니다. 이 시스템은 PC와 같은 특별한 조건 없이도 원격 제어, 프로그램 편집, 실시간 모니터링 및 기록, 실시간 그래프 표시, BMS 기록, 보조 전압/온도 기록, 환경 모니터링, 장비 병렬연결, 나아가 가상현실과 증강현실을 구현하여 시설관리 시스템에도 적용할 수 있습니다.

## What is FastLink?



"FastLink" 코딩 개발 플랫폼을 사용하여 전세계 모든 제조사의 전원공급기 및 전자로드에 적용할 수 있는 배터리 테스트 및 모니터링 시스템입니다. 사용자의 요구의 맞는 UI/UX 디자인을 지원하며, 증강현실을 구현하여 스마트기기로도 편리하게 시스템 상황을 관리할 수 있습니다. 당신이 사용중인 장비의 모델명과 원하시는 UI/UX를 알려만 주십시오. "FastLink"는 모든 준비가 되어 있습니다.



Device control through IoT Technology  
Abnormal predicting and dynamic compensation through AI



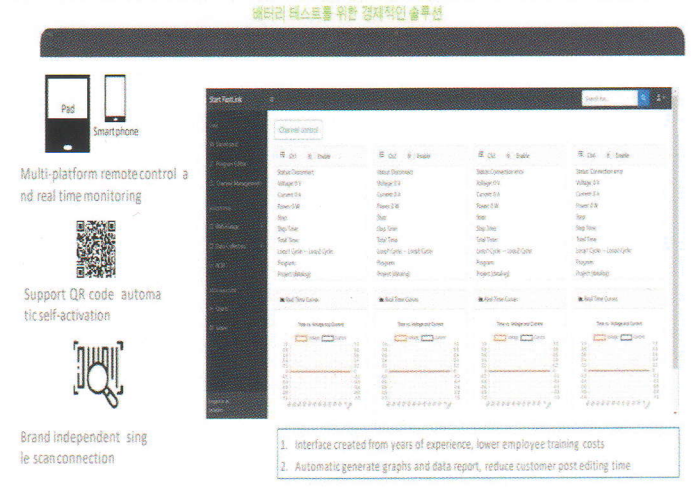
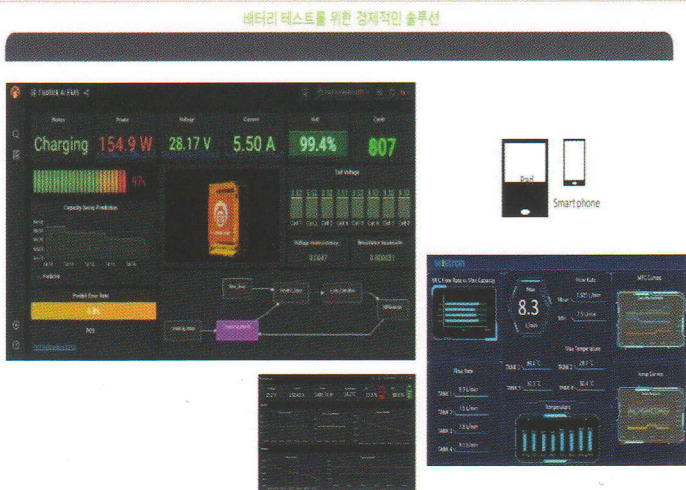
Mixed Reality



Patent  
Patent TWNo.108202405

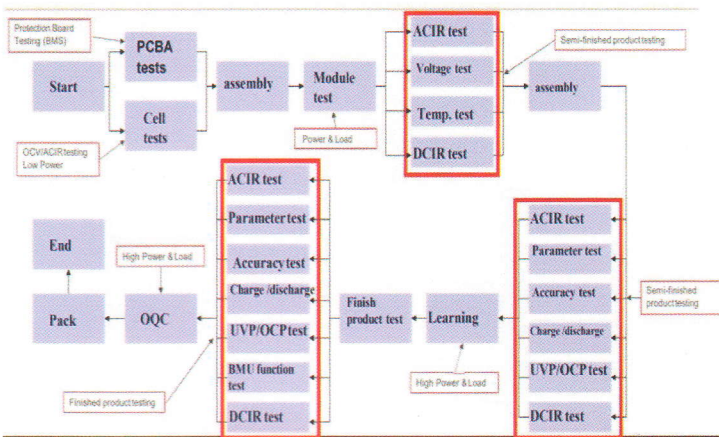
# 사용자가 필요로하는 UI디자인

# 적용하기 쉽고 편리한 프로그램

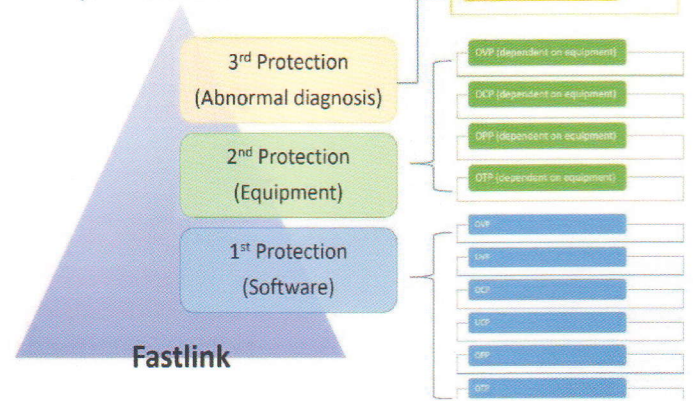


# 배터리팩 조립공정에서 테스트

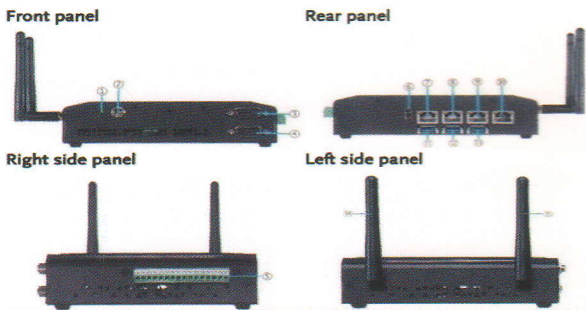
# GMC-1000 FastLink 제품 사양



# Multilayer Protection Features



# 제품 외관 및 사양



<b>Front panel</b> 1. Power indicator 2. Power input socket 3. Interface: RS-232/RS-485/RS-422(one of three) 4. Interface: RS-232/RS-485/RS-422(one of three)	<b>Rear panel</b> 6. HDMI interface (for maintenance only) 7. LAN interface controlled by device 8. LAN interface controlled by device 9. LAN interface controlled by device/Initial LAN Connection Settings 10. LAN interface controlled by device/Initial LAN Connection Settings 11. USB interface controlled by device 12. USB interface controlled by device 13. USB interface controlled by device
<b>Right side panel</b> 5. I/O interface	<b>Left side panel</b> 14. WiFi antenna interface/4G antenna 15. WiFi antenna interface/4G antenna

# LinkMata Box Specifications

<b>Processor system</b>	
Processor	Intel®Core i3
Frequency	2.2GHz
<b>Memory</b>	
Capacity	8GB
Technology	DDR3L/LPDDR3 1600/1866MHz
<b>Network</b>	
Wireless network	1 Set
Ethernet	4 x RJ45
4G LTE	1 Set (Optional)
<b>Storage space</b>	
Capacity	512GB
<b>Communication interface</b>	
Serial IO	RS232/RS485 (Optional)
USB	3 x USB 3.0
CAN bus	1 Set (Optional)
GPIO	4 DI/ 4 DO (Optional)
<b>Power source</b>	
Connector	DC JACK
Input	12V, 72W
<b>Power supply</b>	
Adapter	AC INPUT : 100-240V~,1.3A 50-60Hz